



АРХИТЕКТУРНЫЕ РЕШЕНИЯ
ВНЕШНЕГО ВИДА НЕКАПИТАЛЬНЫХ ТОРГОВЫХ ОБЪЕКТОВ
рекомендуемых для размещения на территории Московской области

Модуль (павильон) торгового обслуживания:

Данный объект предназначен для комбинированной установки на городских территориях в целях попутного повседневного обслуживания населения на основных пешеходных маршрутах. Используется несколько типов модулей заводского изготовления, габариты которых кратны 1,5 м (в осях): **1,5м x 1,5м (h=2,5м), 1,5м x 3,0м (h=3,0м), 3,0м x 3,0м (h=3,0м), 3,0м x 6,0м (h=3,5м), 6,0м x 6,0м (h=3,0м)**. Главная конструктивная особенность модулей - возможность быть как отдельно стоящими, так и заблокированными с учётом конфигурации каждой конкретной городской площадки.

Размещение модулей и их блокировка:

- на внутриквартальных жилых территориях - точечное (без блокировки) и рассредоточенное размещение;
- на городских улицах - строчная блокировка с компактным размещением;
- на городских площадях и в зонах массового отдыха - комбинированное, т.е. точечное и строчное - в едином архитектурном комплексе.

В проекте применены долговечные и высококачественные материалы, соответствующие функциональному назначению помещений и удовлетворяющие действующим строительным, санитарным, гигиеническим и противопожарным нормам и правилам.

Конструкция модуля - сварной металлический каркас со сборно-навесными сэндвич-панелями (с утеплителями). Каркас устанавливается на опорную сварную металлическую раму через регулируемые опорные элементы (в местах уклона рельефа). Кровля - плоская из сэндвич-панелей с утеплителем. Пол - утеплённый по металлическому каркасу. Конструкции НФС и НСК должны комплектоваться документами, подтверждающими их пригодность для применения в строительстве, оформленными в соответствии с действующей нормативно-технической документацией.

Материалы:

Наружные стены (основной объём) отделываются алюминиевыми композитными панелями ALUCOBOND или BILDEX SCRATCH, окрашенными в заводских условиях. Цоколь и фризы также отделываются алюминиевыми композитными панелями. Стеклопакеты - двойные, вакуумные, ударопрочные. Окна и витражи - алюминиевый каркас с заводской окраской (вариант металлопластиковый профиль). Выбор конструкции навесной фасадной системы (НФС) с воздушным зазором и навесной светопрозрачной ограждающей стеновой конструкции (НСК) должен производиться исходя из области её применения с учётом функционального назначения здания (сооружения), а также исходя из требований обеспечения конструктивной безопасности, надёжной и безаварийной эксплуатации, требуемого уровня тепловой защиты и требований пожарной безопасности. Основным свойством, определяющим надёжность конструкции навесной фасадной системы, навесной светопрозрачной конструкции, является безотказность их работы - способность сохранять заданные эксплуатационные качества в течение срока службы, определённого проектной документацией.

Мероприятия по обеспечению доступа маломобильных групп населения:

В соответствии с федеральным законом от 15 ноября 95г. №5 ФЗ, ст.15, части1 и 3 в редакции от 08.08.2001г. № 123-ФЗ у торговых объектов предлагается установить пандусы для людей с ограниченными физическими возможностями. Для слабовидящих пешеходов, перед лестницами и пандусами предусматривается устройство тактильной плитки. Пандусы и лестницы оборудованы поручнями.

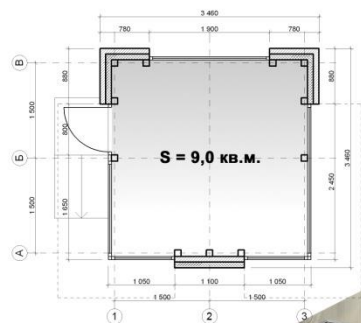
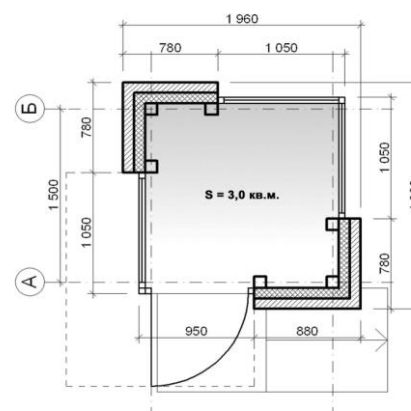
Благоустройство территории:

Мероприятия по благоустройству прилегающей территории предусматривают:

- устройство тротуарной плитки
- установку современных МАФ (урн, скамеек, вазонов с цветниками и др.)
- установку объектов городской навигации.

Противопожарные требования:

По противопожарной классификации проектируемое здание относится ко III-й степени огнестойкости. Наружное пожаротушение осуществляется из существующих пожарных гидрантов на водопроводной сети. В соответствии со СНиП 2.01-85 к объекту предусмотрены подъезды пожарных автомобилей.

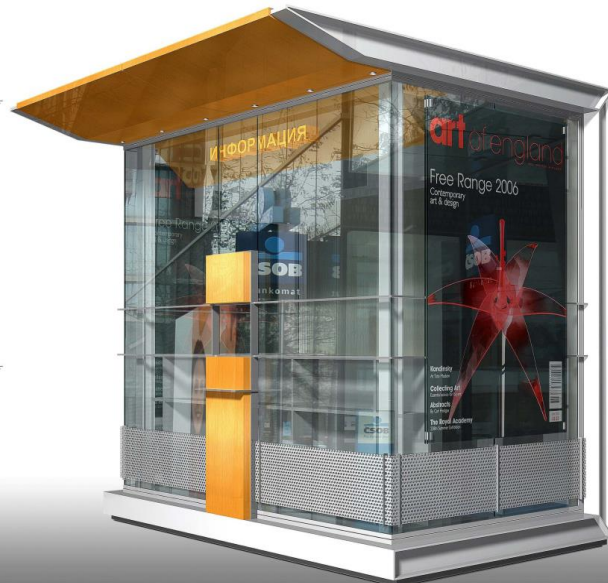


$S = 9-12 \text{ m}^2$



ТИП 1 «Классика»

Отличительная особенность данного типа – возможность набрать любую площадь. Такую возможность в конструкции обеспечивает металлический сборный каркас, позволяющий менять размер модуля с шагом 1,5 м. в разные стороны. Рекомендуемая площадь от 3 м² до 12 м². Высота киоска - 2,85 м.

S=6 м²S=3 м²S = 9-12 м²

ТИП 2 «Техно»

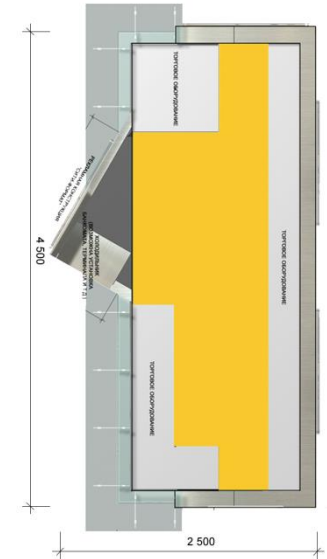
Рекомендуется исполнение в 3-х вариантах площади: 3 м², 6 м² и 9 м²;

Основание: металлический швеллер №10;

Каркас: металлический двутавр № 15;

Вынос козырька: 0,8 м;

Высота - 2,75 м.



ТИП 3 «Пресса»

Рекомендуемая площадь: 9 м²;

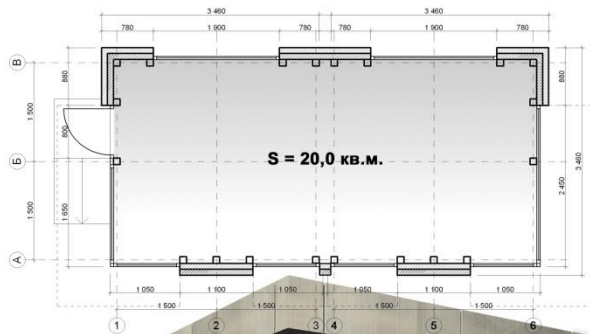
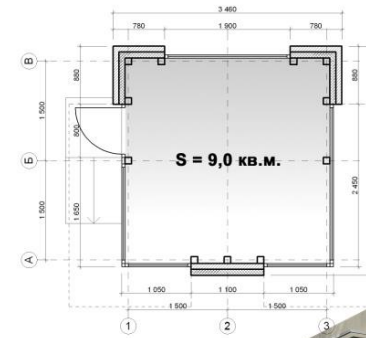
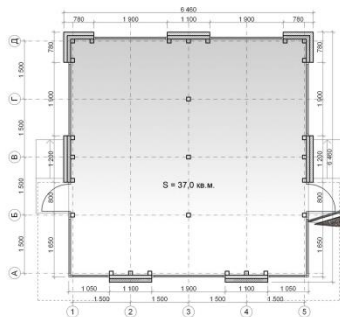
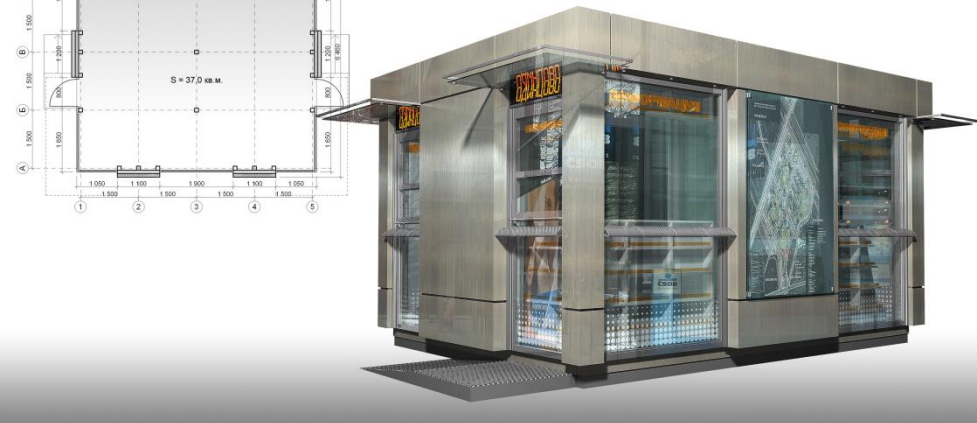
Основание: металлический швеллер №10;

Каркас: металлический двутавр № 15;

Вынос козырька: 0,3 м;

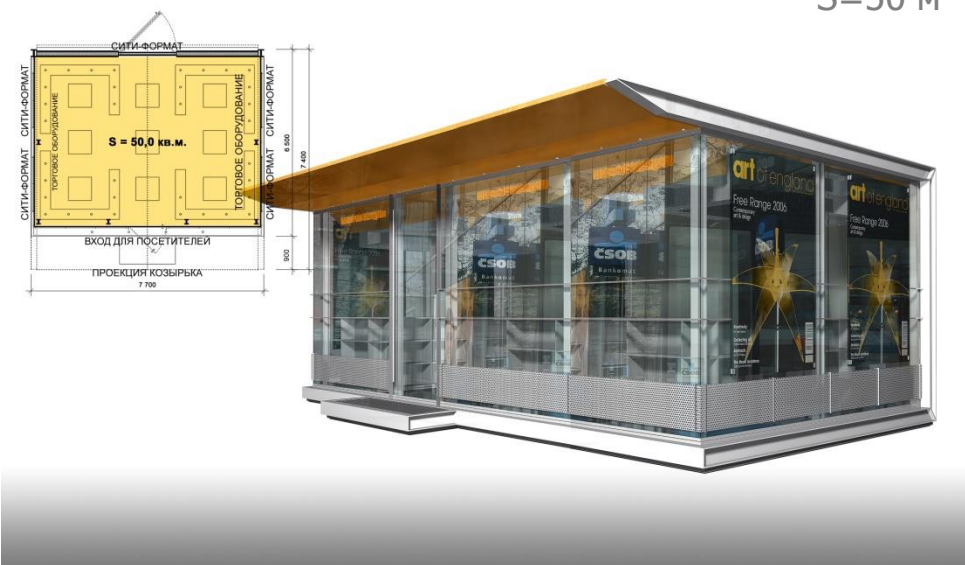
Высота - 2,85 м.

Витрины: ударопрочное стекло


 $S = 20\text{-}30 \text{ м}^2$

 $S = 9\text{-}12 \text{ м}^2$

 $S = 37 \text{ м}^2$


ТИП 1 «Классика»

Отличительная особенность данного типа – возможность набрать любую площадь. Такую возможность в конструкции обеспечивает металлический сборный каркас, позволяющий менять размер модуля с шагом 1,5 м. в разные стороны. Рекомендуемая площадь от 9 м² до 50 м². Высота киоска - 2,85 м.

S=20 м²S=9 м²S=50 м²ТИП 2 «Техно»

Рекомендуется исполнение в 3-х вариантах площади: 9 м², 20 м² и 50 м²;

Основание: металлический швеллер №10;

Каркас: металлический двутавр № 15;

Вынос козырька: 0,8 м;

Высота - 2,75 м.



ЦВЕТОВАЯ ПАЛИТРА:

ГЛУХАЯ ЧАСТЬ - ОБЛИЦОВКА ПАНЕЛЯМИ "VILDEX SCRATCH" - ЦВЕТ BS 1306 МЕТАЛЛИК

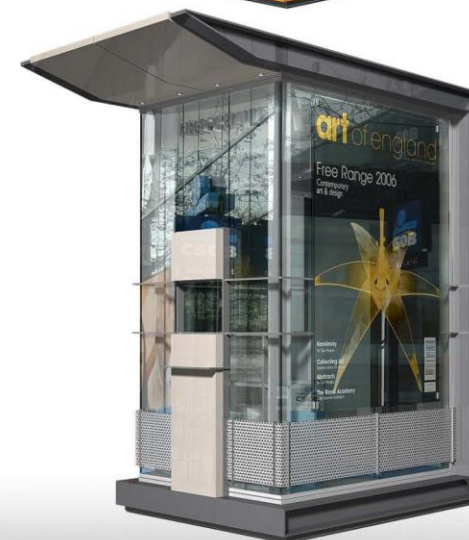
ГЛУХАЯ ЧАСТЬ - ОБЛИЦОВКА ПАНЕЛЯМИ "ALUCOBOND" - ЦВЕТ ПО RAL 9022

ГЛУХАЯ ЧАСТЬ - ОБЛИЦОВКА ПАНЕЛЯМИ "VILDEX WOOD" - ЦВЕТ BV 1801 ЗОЛОТОЙ ДУБ

ГЛУХАЯ ЧАСТЬ - ОБЛИЦОВКА ПАНЕЛЯМИ "ALUCOBOND" - ЦВЕТ ПО RAL 2010

ГЛУХАЯ ЧАСТЬ - ОБЛИЦОВКА ПАНЕЛЯМИ "ALUCOBOND" - ЦВЕТ ПО RAL 6017

НЕСУЩЕЕ ОСНОВАНИЕ, НЕСУЩИЙ КАРАС, ПРИСТАВНОЙ ПАНДУС - RAL 7010



ЦВЕТОВАЯ ПАЛИТРА:

ГЛУХАЯ ЧАСТЬ - ОБЛИЦОВКА ПАНЕЛЯМИ "VILDEX SCRATCH" - ЦВЕТ BS 1306 МЕТАЛЛИК

ГЛУХАЯ ЧАСТЬ - ОБЛИЦОВКА ПАНЕЛЯМИ "VILDEX WOOD" - ЦВЕТ BV 1801 ЗОЛОТОЙ ДУБ

ГЛУХАЯ ЧАСТЬ - ОБЛИЦОВКА ПАНЕЛЯМИ "ALUCOBOND" - ЦВЕТ ПО RAL 6017

ГЛУХАЯ ЧАСТЬ - ОБЛИЦОВКА ПАНЕЛЯМИ "ALUCOBOND" - ЦВЕТ ПО RAL 9022

ГЛУХАЯ ЧАСТЬ - ОБЛИЦОВКА ПАНЕЛЯМИ "ALUCOBOND" - ЦВЕТ ПО RAL 2010

ГЛУХАЯ ЧАСТЬ - ОБЛИЦОВКА ПАНЕЛЯМИ "ALUCOBOND" - ЦВЕТ ПО RAL 1015

ПЕРСПЕКТИВНЫЙ ВИД

КОЗЫРЁК ИЗ МОНОЛИТНОГО ПОЛИКАРБОНАТА - 10 мм.

ЭЛЕКТРОННОЕ ТАБЛО "БЕГУЩАЯ СТРОКА"

ВНЕШНЯЯ ПОДСВЕТКА ОБЪЕКТА

СТЕКЛЯНЫЙ ПЕРЕПЛЁТ ИЗ АЛЮМИНИЯ - 50 мм.

УДАРОПРОЧНОЕ ТОНИРОВАННОЕ СТЕКЛО 10 мм.

КОМПОЗИТНЫЙ МАТЕРИАЛ "BILDEX" - 4 мм.

РЕКЛАМНАЯ ПОЛЕ (0,7x1,8 м.) ДЛЯ РАЗМЕЩЕНИЯ ИНФОРМАЦИИ, РЕКЛАМЫ, СХЕМ ГОРОДА И Т.Д.

ПРИЛАВОК ДЛЯ ПОСЕТИТЕЛЕЙ ПОД ОКНОМ ИЗ ПРОСЕЧНОЙ НЕРЖАВЕЮЩЕЙ СТАЛИ - 5 мм.

УФ ФОТОПЕЧАТЬ НА СТЕКЛЕ

ФИРМЕННЫЙ ЛОГОТИП

МЕТАЛЛИЧЕСКОЕ НЕСУЩЕЕ ОСНОВАНИЕ (ТРУБА 100x100) ОБЛИЦОВАННОЕ ПАНЕЛЯМИ "BILDEX" - 4 мм.

ПРИСТАВНОЙ ПАНДУС ИЗ ПРОСЕЧНОГО НЕРЖАВЕЮЩЕГО ЛИСТА - 5 мм.

ОРИЕНТИРОВОЧНАЯ СТОИМОСТЬ МОДУЛЯ ТОРГОВОГО ОБСЛУЖИВАНИЯ - 360 000 руб.



КОМПЛЕКТАЦИЯ ТОРГОВЫМ ОБОРУДОВАНИЕМ:

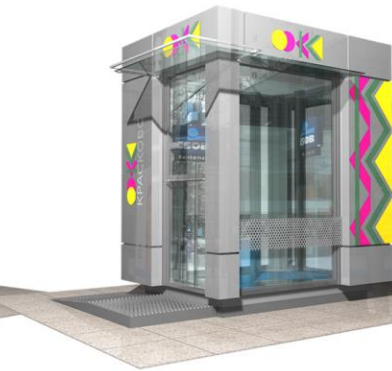
- ТОРГОВАЯ ВИТРИНА
- СТЕЛЛАЖИ
- КРЕСЛО
- КРЮЧОК С ВЕШАЛКОЙ ДЛЯ ОДЕЖДЫ

(СТОИМОСТЬ ТОРГОВОГО ОБОРУДОВАНИЯ ВКЛЮЧАЕТСЯ В ОРИЕНТИРОВОЧНУЮ СТОИМОСТЬ ТОРГОВОГО МОДУЛЯ)

* КОМПЛЕКТАЦИЯ ТОРГОВЫМ ОБОРУДОВАНИЕМ МОДУЛЕЙ ТОРГОВОГО ОБСЛУЖИВАНИЯ ПРОИЗВОДИТСЯ В ЗАВИСИМОСТИ ОТ ИХ СПЕЦИАЛИЗАЦИИ

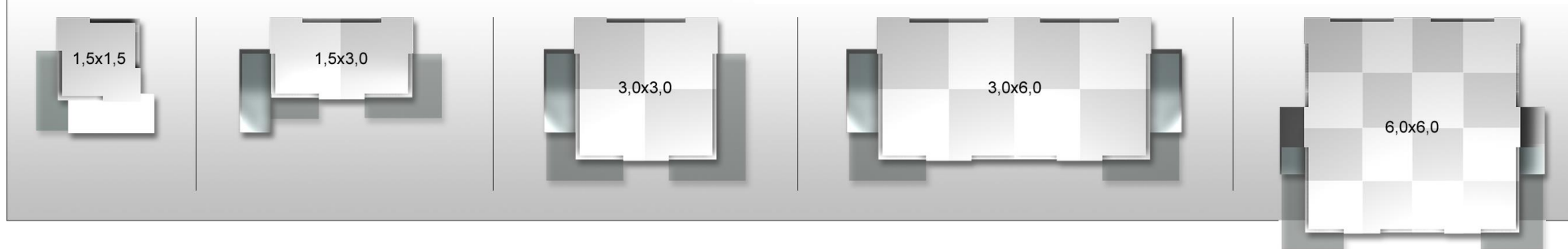
НОМЕНКЛАТУРА СПЕЦИАЛИЗАЦИЙ:

- "ТАБАК"
- "МОРОЖЕНОЕ"
- "КВАС"
- "ПРОХЛАДИТЕЛЬНЫЕ НАПИТКИ"
- "КУКУРУЗА"
- "ПРОЕЗДНЫЕ БИЛЕТЫ"
- "ТЕАТРАЛЬНЫЕ БИЛЕТЫ"
- "ЛОТЕРЕЙНЫЕ БИЛЕТЫ"
- "СПРАВКИ"
- "КАНЦЕЛЯРСКИЕ ТОВАРЫ"
- "АКСЕССУАРЫ"
- "СУВЕНИРЫ"
- "ЦЕРКОВНАЯ ПРОДУКЦИЯ"
- "РЕМОНТ И ЧИСТКА ОБУВИ"
- "МЕТАЛЛОРЕМОНТ"
- "ФОТОУСЛУГИ"
- "КРТОГРАФИЧЕСКАЯ ПРОДУКЦИЯ"

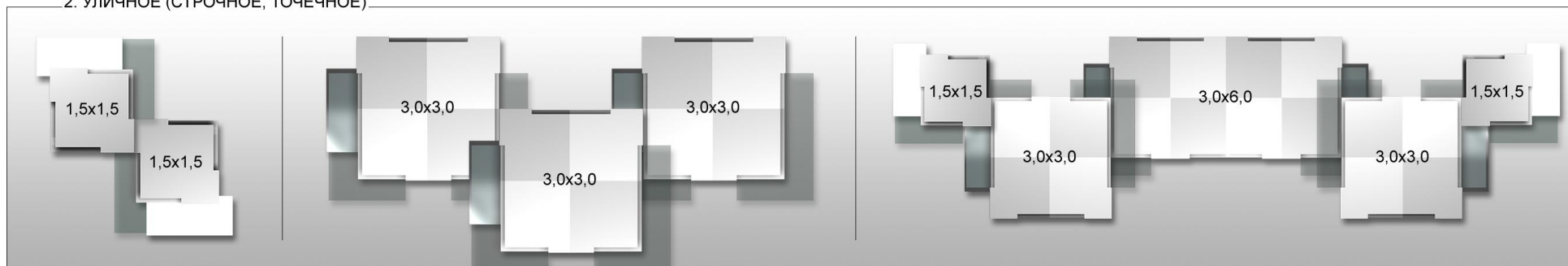


ВАРИАНТЫ БЛОКИРОВКИ НТО

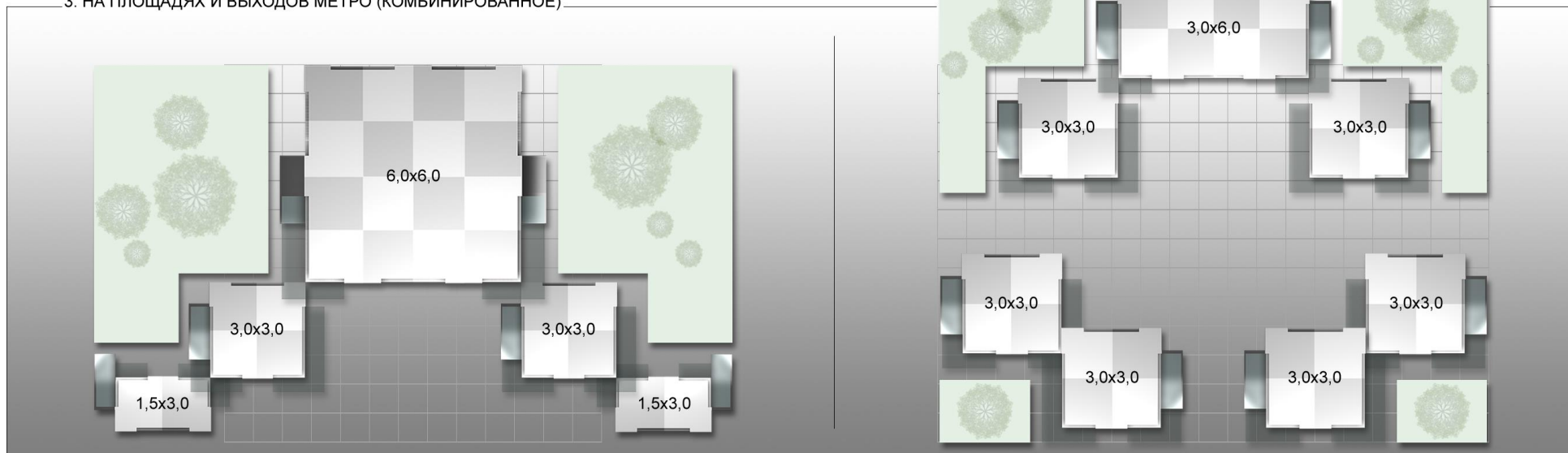
1. ВНУТРИКВАРТАЛЬНОЕ (ТОЧЕЧНОЕ)

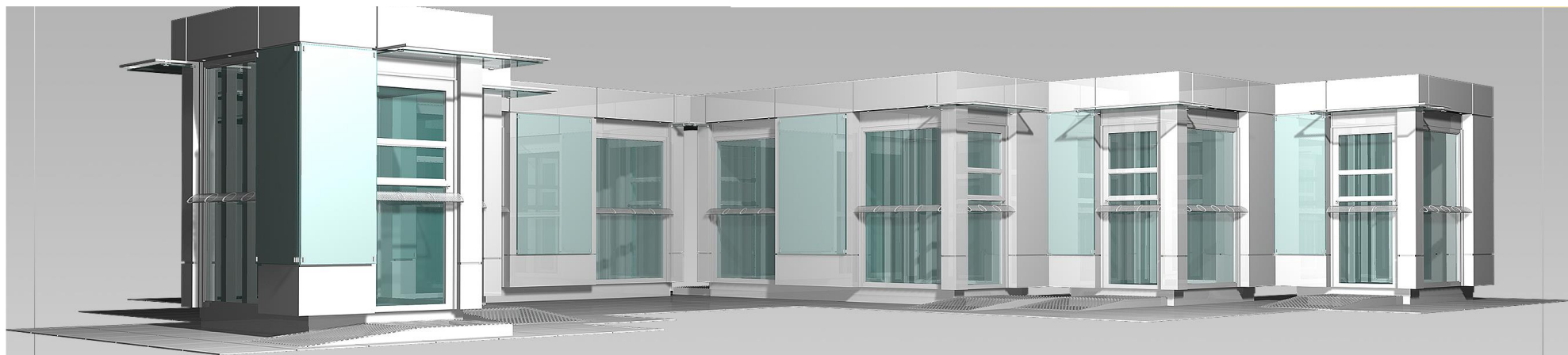


2. УЛИЧНОЕ (СТРОЧНОЕ, ТОЧЕЧНОЕ)

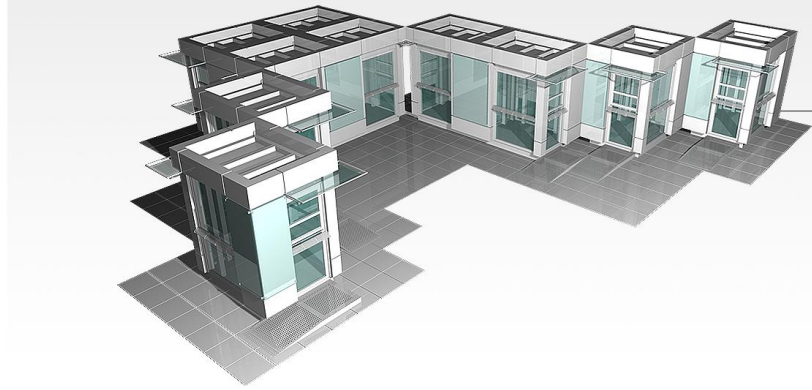


3. НА ПЛОЩАДЯХ И ВЫХОДОВ МЕТРО (КОМБИНИРОВАННОЕ)

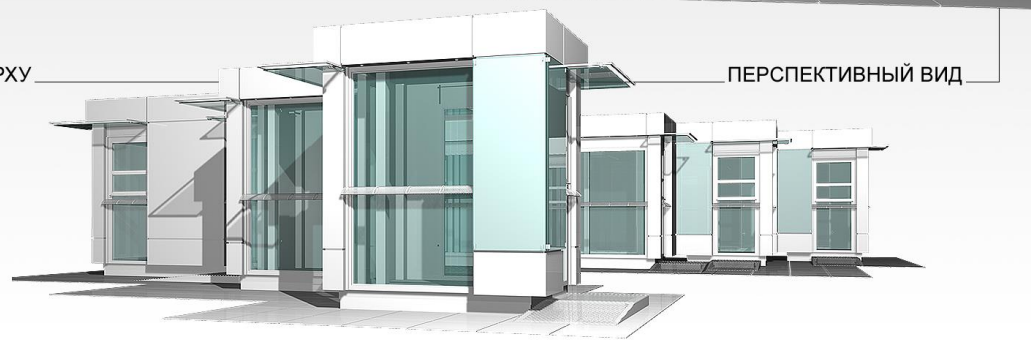




ПЕРСПЕКТИВНЫЙ ВИД



ВИД СВЕРХУ



ПЕРСПЕКТИВНЫЙ ВИД





ВОЗМОЖНЫЕ НЕ ТИПОВЫЕ ВАРИАНТЫ НТО
ПО СПЕЦИАЛИЗАЦИЯМ

ЛЕТНЕЕ КАФЕ



ЛЕТНЕЕ КАФЕ



ОСТАНОВОЧНЫЙ ПАВИЛЬОН



НАКРЫТИЕ ПОДЗЕМНОГО ПЕШЕХОДНОГО ПЕРЕХОДА



НАКРЫТИЕ ПОДЗЕМНОГО ПЕШЕХОДНОГО ПЕРЕХОДА



НАКРЫТИЕ ПОДЗЕМНОГО ПЕШЕХОДНОГО ПЕРЕХОДА



СОПУТСТВУЮЩИЕ ЭЛЕМЕНТЫ БЛАГОУСТРОЙСТВА НТО

