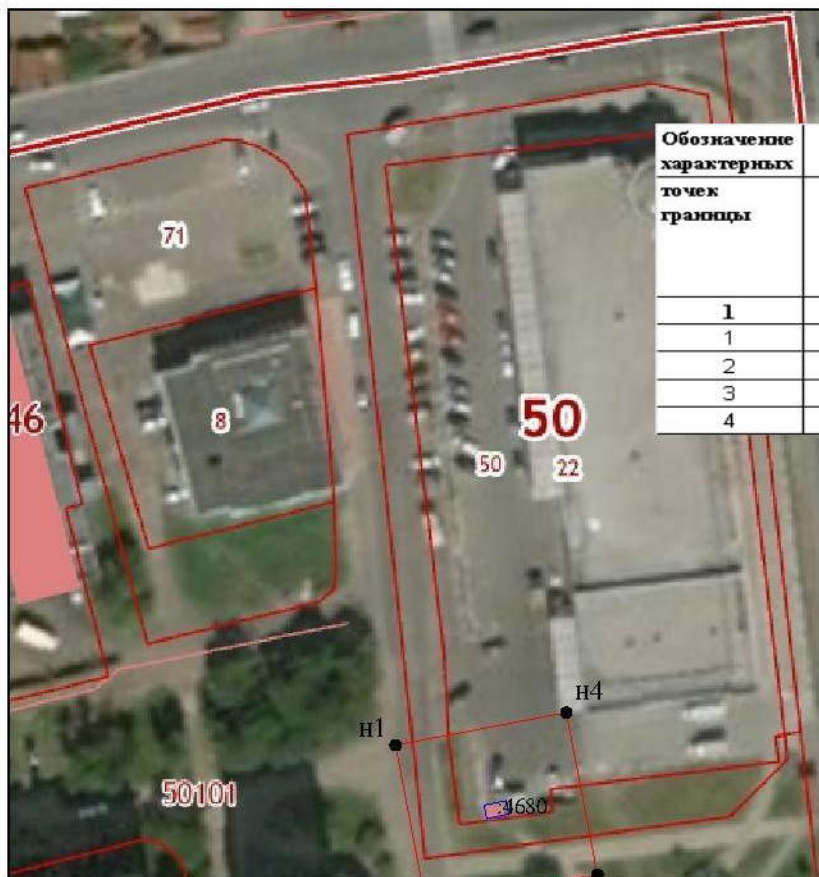
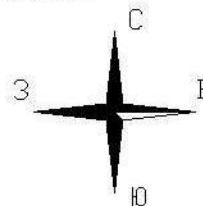


Графическое описание местоположения границ публичного сервитута трансформаторной подстанции, расположенной по адресу:
Московская область, г Электросталь, ул Маяковского



Обозначение характерных точек границы	Координаты, м	
	X	Y
1	2	3
1	470658.03	2246929.11
2	470662.35	2246951.69
3	470640.89	2246955.79
4	470636.58	2246933.21

Подпись  Дата « 07 » апреля 2020г.
Место для отрисовки печатной формы, составившего графическое описание



Масштаб 1:1000

Условные обозначения

	граница объекта землеустройства (публичный сервитут)
	граница земельного участка, сведения о которой содержатся в ЕГРН
	граница ОКС, сведения о которой содержатся в ЕГРН
	граница кадастрового квартала, сведения о которой содержатся в ЕГРН
 n1	характерная точка границы, сведения о которой позволяют однозначно определить ее положение на местности
50	кадастровый номер земельного участка
:4680	кадастровый номер объекта капитального строительства
50101	кадастровый номер квартала