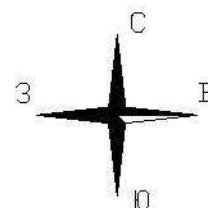


**Графическое описание местоположения границ публичного сервитута трансформаторной подстанции, расположенной по адресу:
Московская область, город Электросталь, р. Клязьма**

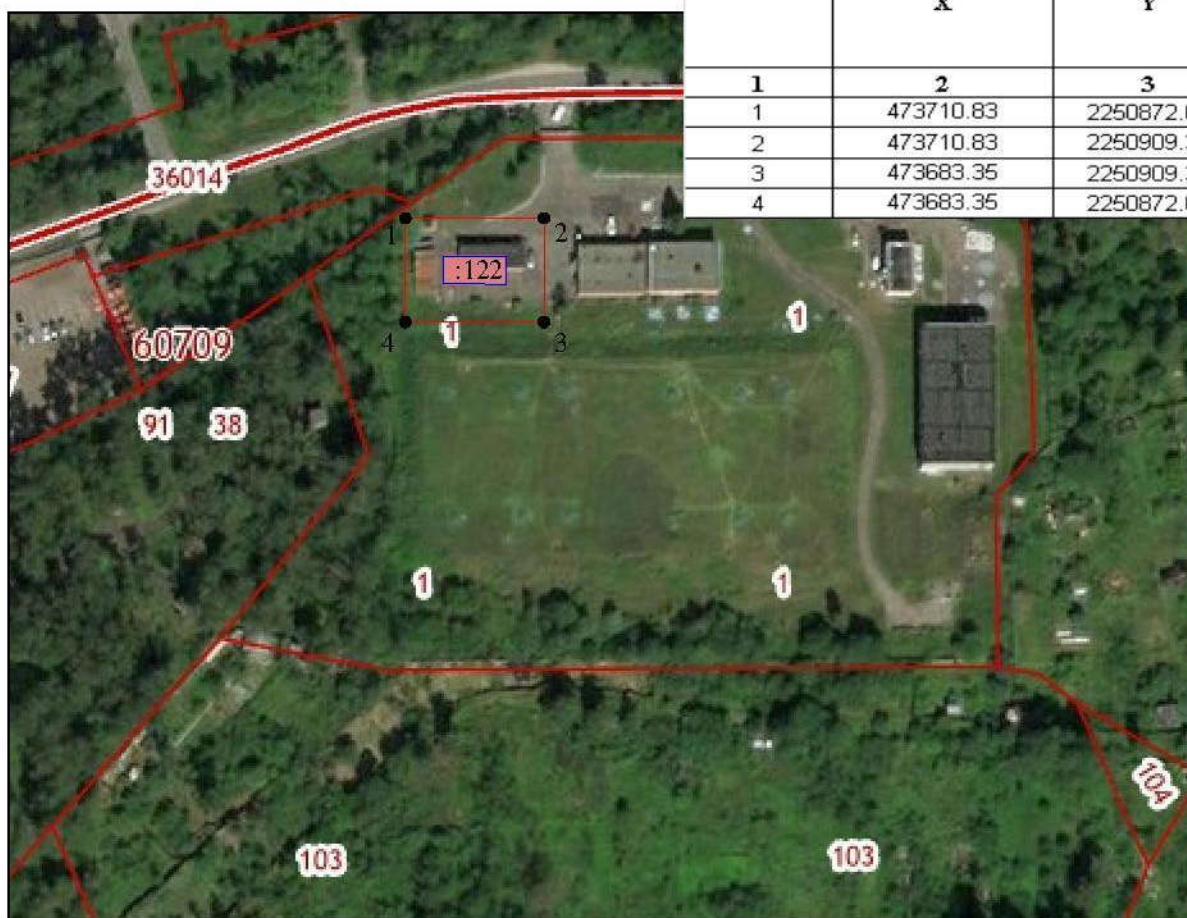


Подпись _____ Дата « 07 » апреля 2020г.

Место для печати печатания, составленного графического описание



Обозначение характерных точек границы	Координаты, м	
	X	Y
1	2	3
1	473710.83	2250872.65
2	473710.83	2250909.34
3	473683.35	2250909.34
4	473683.35	2250872.65



Масштаб 1:2000

Условные обозначения

	граница объекта землеустройства (публичный сервитут)
	граница земельного участка, сведения о которой содержатся в ЕГРН
	граница ОКС, сведения о которой содержатся в ЕГРН
	граница кадастрового квартала, сведения о которой содержатся в ЕГРН
	характерная точка границы, сведения о которой позволяют однозначно определить ее положение на местности
1	кадастровый номер земельного участка
:122	кадастровый номер объекта капитального строительства
60709	кадастровый номер квартала