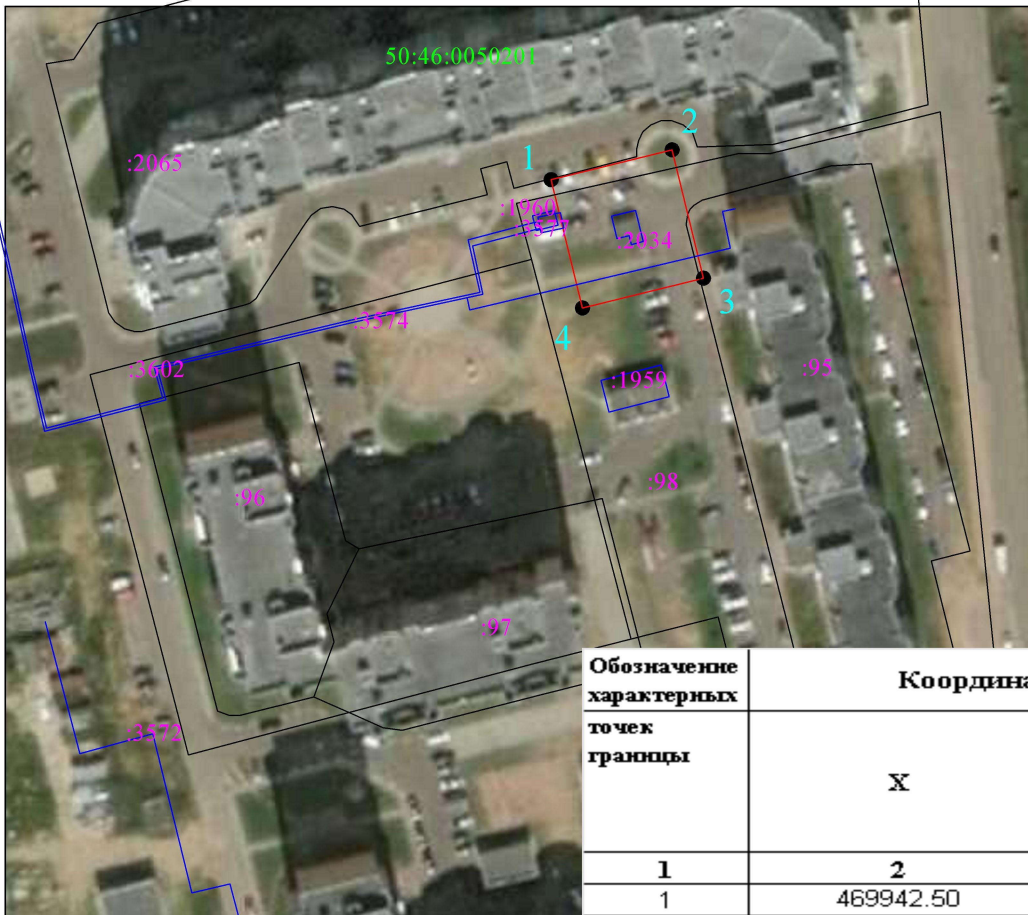
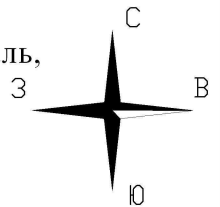


Графическое описание местоположения границ публичного сервитута трансформаторной подстанции, расположенной по адресу:  
 Московская область, городской округ Электросталь, город Электросталь, улица Ялагина, микрорайон №5



Обозначение характерных точек границы	Координаты, м	
	X	Y
<b>1</b>	<b>2</b>	<b>3</b>
1	469942.50	2246836.19
2	469948.48	2246860.44
3	469922.77	2246866.72
4	469916.80	2246842.47

Масштаб 1:2000

Условные обозначения	
	существующая часть границы, имеющиеся в ГКН сведения о которой достаточны для определения ее местоположения
	граница объекта капитального строительства, сведения о которой содержатся в ЕГРН
	граница образованного землеустройства (публичный сервитут)
	характерная точка границы объекта землеустройства (публичный сервитут)
:2034	номер земельного участка, объекта капитального строительства
50:46:0050201	номер кадастрового квартала

Подпись \_\_\_\_\_ Дата « 07 » апреля 2020г.

Место для оттиска печатания, составившего графическое описание

