



АДМИНИСТРАЦИЯ ГОРОДСКОГО ОКРУГА ЭЛЕКТРОСТАЛЬ МОСКОВСКОЙ ОБЛАСТИ

ПОСТАНОВЛЕНИЕ

от 18.10.2023 № 1388/10

об установлении публичного сервитута в порядке главы V.7. Земельного кодекса Российской Федерации по адресу (местоположение): Московская область, г.о. Электросталь, вблизи деревни Есино в пользу Управления городского жилищного и коммунального хозяйства Администрации городского округа Электросталь Московской области в целях строительства магистрального трубопровода от водозаборного узла до потребителей д. Есино

В соответствии с Земельным кодексом Российской Федерации, Федеральным законом от 06.10.2003 № 131-ФЗ «Об общих принципах организации местного самоуправления в Российской Федерации», Законом Московской области № 23/96-ОЗ «О регулировании земельных отношений в Московской области», руководствуясь Уставом городского округа Электросталь, учитывая ходатайство Управления городского жилищного и коммунального хозяйства Администрации городского округа Электросталь Московской области от 18.09.2023 № P001-2104303951-76605436,

ПОСТАНОВЛЯЕТ:

1. Установить публичный сервитут на срок 588 месяцев в отношении земельного участка с кадастровым номером 50:16:0000000:71613, в пользу Управления городского жилищного и коммунального хозяйства Администрации городского округа Электросталь Московской области, в целях строительства магистрального трубопровода от водозаборного узла до потребителей д. Есино, в границах в соответствии с приложением к настоящему Постановлению.

Срок, в течение которого использование земельного участка (его части) и (или) расположенного на нем объекта недвижимости в соответствии с их разрешенным использованием будет невозможно или существенно затруднено в связи с осуществлением деятельности, для обеспечения которой устанавливается публичный сервитут 3 месяца

Порядок установления зоны с особым режимом использования территории определяется в соответствии с Постановлением Главного государственного санитарного врача РФ от 14.03.2002 N 10 "О введении в действие Санитарных правил и норм "Зоны санитарной охраны источников водоснабжения и водопроводов питьевого назначения. СанПиН 2.1.4.1110-02".

Обладатель публичного сервитута обязан привести земельный участок, указанный в пункте 1 настоящего постановления, в состояние, пригодное для его использования в соответствии с разрешенным использованием, в срок не позднее чем три месяца после завершения строительства инженерного сооружения, для размещения которого был установлен публичный сервитут

2. Администрации в течение 5 рабочих дней направить копию настоящего Постановления в Управление Федеральной службы государственной регистрации, кадастра и картографии по Московской области для внесения сведений об установлении публичного сервитута в отношении земельного участка, указанного в пункте 1 настоящего Постановления, в Единый государственный реестр недвижимости.

3. Администрации в течение 5 рабочих дней разместить настоящее Постановление на официальном информационном сайте администрации - electrostal.ru в информационно-телекоммуникационной сети «Интернет». в течение 5 рабочих дней направить копию настоящего Постановления правообладателям земельных участков, в отношении которых принято решение об установлении публичного сервитута.

4. Комитету имущественных отношений Администрации городского округа Электросталь Московской области в течение 5 рабочих дней направить обладателю публичного сервитута копию настоящего Постановления, сведения о лицах, являющихся правообладателями земельных участков, сведения о лицах, подавших заявления об учете их прав (обременений прав) на земельные участки, способах связи с ними, копии документов, подтверждающих права указанных лиц на земельные участки.

5. Контроль за выполнением настоящего Постановления возложить на заместителя Главы Администрации городского округа Электросталь Московской области Лаврова Р.С

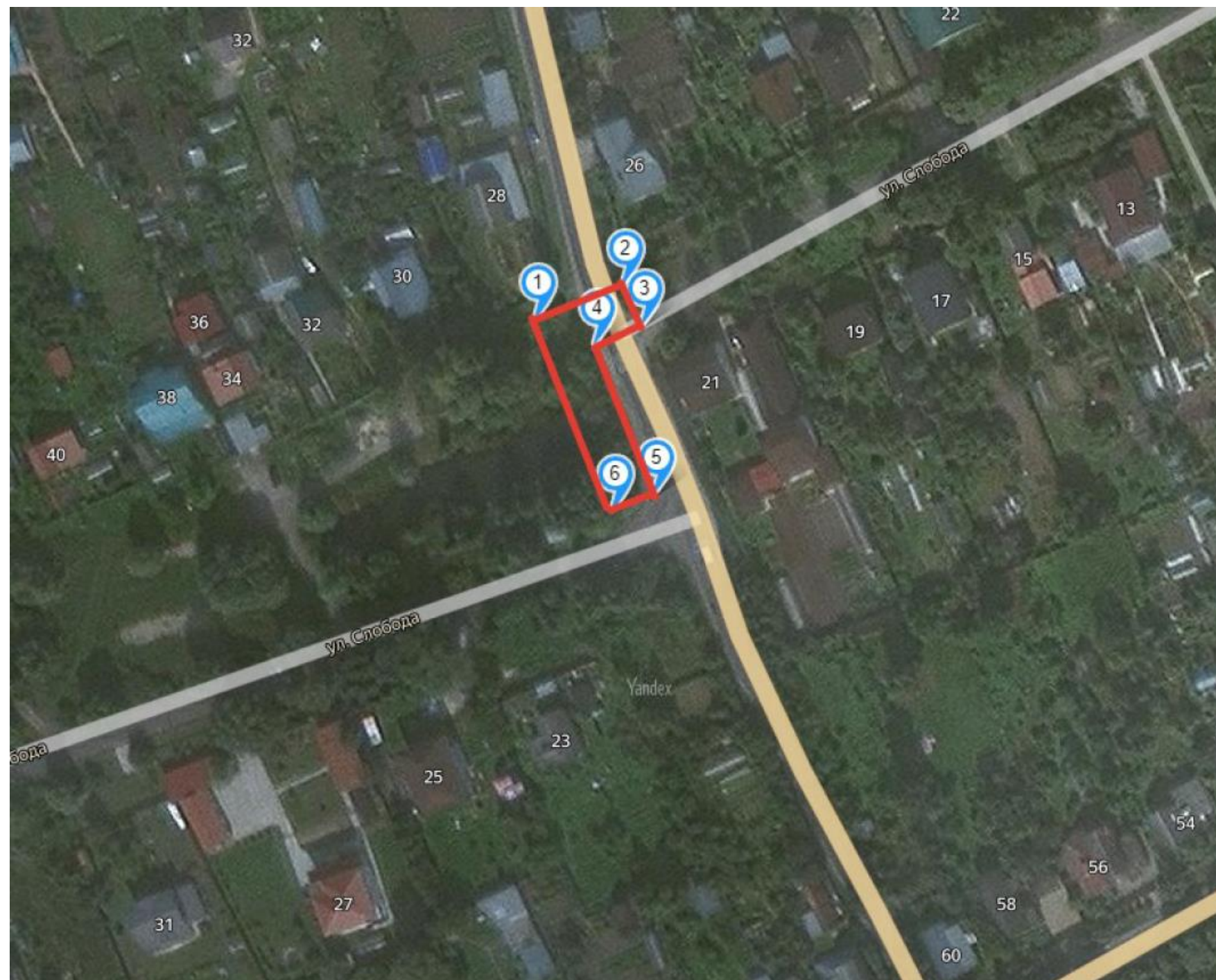
Первый заместитель
Главы Администрации
городского округа



О.В. Печникова

Описание местоположения границ публичного сервитута В целях размещения и эксплуатации объектов водоснабжения местного значения - нежилое здание с кадастровым номером 50:16:0000000:71613					
Местоположение границ <i>Московская область, городской округ Электросталь, вблизи деревни Есино</i>					
Система координат <i>МСК-50, зона 2</i>					
Площадь объекта <i>101 кв.м</i>					
Перечень характерных точек					
Обозначение характерных точек границ	Координаты, м		Метод определения координат характерной точки	Средняя квадратическая погрешность положения характерной точки (M _r), м	Описание обозначения точки на местности (при наличии)
	X	Y			
1	2	3	4	5	6
Участок №1					
T1	464371.14	2243279.96	Геодезический метод	0,10	-
T2	464378.83	2243299.97	Геодезический метод	0,10	-
T3	464369.78	2243304.18	Геодезический метод	0,10	-
T4	464365.54	2243293.26	Геодезический метод	0,10	-
T5	464331.48	2243306.87	Геодезический метод	0,10	-
T6	464327.59	2243297.42	Геодезический метод	0,10	-
Участок №2					
T1	464205.96	2243357.90	Геодезический метод	0,10	-
T2	464211.60	2243369.36	Геодезический метод	0,10	-
T3	464205.11	2243372.99	Геодезический метод	0,10	-
T4	464239.67	2243434.80	Геодезический метод	0,10	-
T5	464248.28	2243458.71	Геодезический метод	0,10	-
T6	464263.21	2243484.88	Геодезический метод	0,10	-
T7	464273.08	2243478.29	Геодезический метод	0,10	-
T8	464306.59	2243539.12	Геодезический метод	0,10	-
T9	464296.40	2243545.10	Геодезический метод	0,10	-
T10	464358.74	2243654.95	Геодезический метод	0,10	-
T11	464371.47	2243649.15	Геодезический метод	0,10	-
T12	464376.62	2243664.54	Геодезический метод	0,10	-
T13	464454.88	2243818.87	Геодезический метод	0,10	-
T14	464442.95	2243825.75	Геодезический метод	0,10	-
T15	464493.55	2243950.80	Геодезический метод	0,10	-
T16	464541.52	2244082.09	Геодезический метод	0,10	-
T17	464544.57	2244097.59	Геодезический метод	0,10	-
T18	464544.47	2244139.26	Геодезический метод	0,10	-
T19	464539.34	2244138.76	Геодезический метод	0,10	-
T20	464533.74	2244077.83	Геодезический метод	0,10	-

Графическое описание местоположения границ публичного сервитута
В целях размещения и эксплуатации объектов водоснабжения местного значения - нежилое здание с кадастровым номером 50:16:0000000:71613
Участок №1



Участок №2

T21	464509.32	2244010.68	Геодезический метод	0,10	-
T22	464472.40	2243913.02	Геодезический метод	0,10	-
T23	464414.96	2243783.28	Геодезический метод	0,10	-
T24	464350.52	2243659.09	Геодезический метод	0,10	-
T25	464314.38	2243598.48	Геодезический метод	0,10	-
T26	464236.59	2243455.13	Геодезический метод	0,10	-
T27	464221.04	2243420.16	Геодезический метод	0,10	-
T28	464191.35	2243366.13	Геодезический метод	0,10	-



Масштаб 1:500

Условные обозначения:

- объект водоснабжение д.Есино в отношении которого устанавливается сервитут
- - 1 характерная точка границы зоны публичного сервитута

