

**Описание местоположения границ публичного сервитута
В целях размещения и эксплуатации объектов электросетевого хозяйства местного значения-
нежилое здание с кадастровым номером 50:46:0060305:417**

Местоположение границ *Московская обл., г.о. Электросталь, г. Электросталь, ул. Захарченко, в районе дома № 3*

Система координат *МСК-50, зона 2*

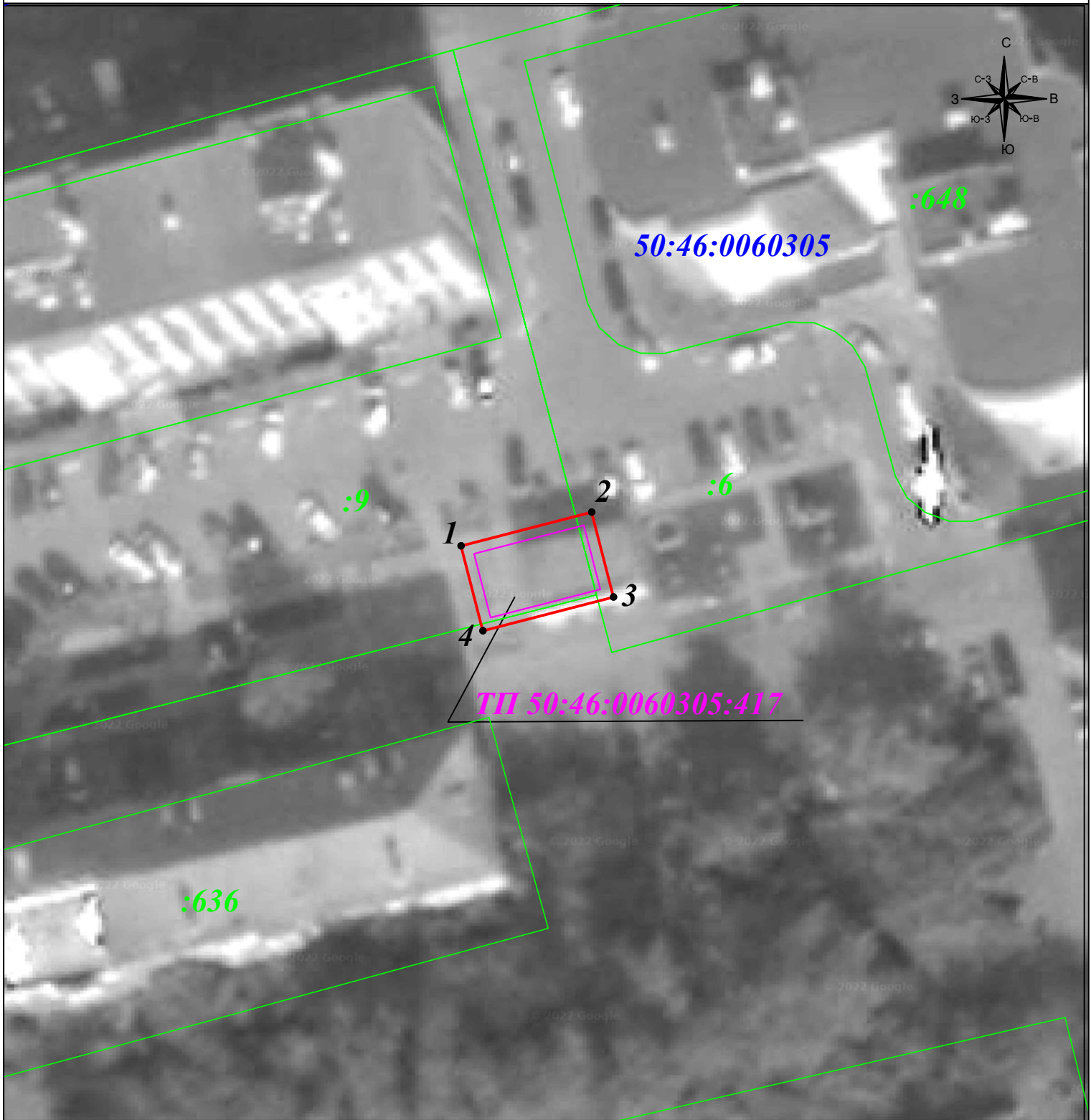
Площадь объекта *101 кв.м*

Перечень характерных точек

Обозначение характерных точек границ	Координаты, м		Метод определения координат характерной точки	Средняя квадратическая погрешность положения характерной точки (M _t), м	Описание обозначения точки на местности (при наличии)
	X	Y			
1	2	3	4	5	6
1	473774,45	2248720,42	Геодезический метод	0,10	-
2	473777,57	2248732,48	Геодезический метод	0,10	-
3	473769,72	2248734,50	Геодезический метод	0,10	-
4	473766,61	2248722,44	Геодезический метод	0,10	-
1	473774,45	2248720,42	Геодезический метод	0,10	-

Графическое описание местоположения границ публичного сервитута

В целях размещения и эксплуатации объектов электросетевого хозяйства местного значения - нежилое здание с кадастровым номером 50:46:0060305:417



Масштаб 1: 500

Условные обозначения:

- - вновь образуемая граница публичного сервитута, сведения о которой достаточны для определения ее местоположения
- - граница земельного участка
- - граница кадастрового квартала
- - объект электросетевого хозяйства в отношении которого устанавливается сервитут
- 1 - характерная точка границы зоны публичного сервитута
- :II - номер земельного участка
- 76:23:021502 - номер кадастрового квартала
- :128 - номер объекта электросетевого хозяйства в отношении которого устанавливается сервитут