

ОПИСАНИЕ МЕСТОПОЛОЖЕНИЯ ГРАНИЦ

публичный сервитут в целях строительства, реконструкции линейного объекта инфраструктуры: Линия электропередачи 110 кВ "Ногинск - Шульгино" (входит в электросетевой комплекс «Подстанция 110 кВ «Истомкино» №43 с линиями электропередачи»)

(наименование объекта, местоположение границ которого описано (далее - объект))

Раздел 1

Сведения об объекте

№ п/п	Характеристики объекта	Описание характеристик
1	2	3
1.	Местоположение объекта	Московская область
2.	Площадь объекта +/- величина погрешности определения площади (Р +/- Дельта Р)	75527 +/- 96 м²
3.	Иные характеристики объекта	-

Раздел 2

Сведения о местоположении границ объекта

1. Система координат МСК-50, зона 1

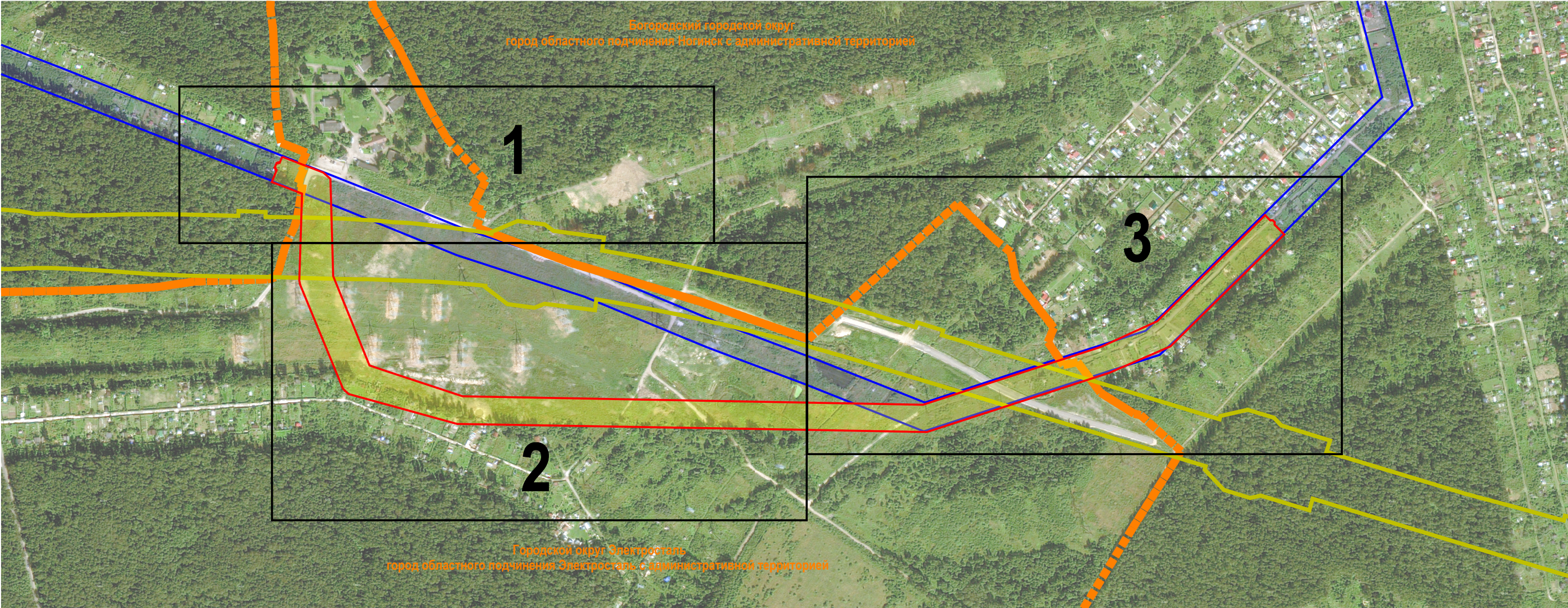
2. Сведения о характерных точках границ объекта

Обозначение характерных точек границ	Координаты, м		Метод определения координат характерной точки	Средняя квадратическая погрешность положения характерной точки (Mt), м	Описание обозначения точки на местности (при наличии)
	X	Y			
1	2	3	4	5	6
1	480149.70	1436759.32	Аналитический метод	0.10	-
2	480129.31	1436820.79	Аналитический метод	0.10	-
3	480120.36	1436831.61	Аналитический метод	0.10	-
4	479977.72	1436841.94	Аналитический метод	0.10	-
5	479848.60	1436900.89	Аналитический метод	0.10	-
6	479843.43	1436919.07	Аналитический метод	0.10	-
7	479809.16	1437039.75	Аналитический метод	0.10	-
8	479825.98	1437716.58	Аналитический метод	0.10	-
9	479922.63	1437975.12	Аналитический метод	0.10	-
10	479963.80	1438055.58	Аналитический метод	0.10	-
11	480126.60	1438207.39	Аналитический метод	0.10	-
12	480119.17	1438215.34	Аналитический метод	0.10	-
13	480119.84	1438218.65	Аналитический метод	0.10	-
14	480116.75	1438221.96	Аналитический метод	0.10	-
15	480113.40	1438221.53	Аналитический метод	0.10	-
16	480099.31	1438236.65	Аналитический метод	0.10	-
17	479927.66	1438076.59	Аналитический метод	0.10	-
18	479885.14	1437989.13	Аналитический метод	0.10	-
19	479786.14	1437724.29	Аналитический метод	0.10	-
20	479780.63	1437501.54	Аналитический метод	0.10	-
21	479768.24	1437033.46	Аналитический метод	0.10	-
22	479805.32	1436872.36	Аналитический метод	0.10	-

2. Сведения о характерных точках границ объекта					
Обозначение характерных точек границ	Координаты, м		Метод определения координат характерной точки	Средняя квадратическая погрешность положения характерной точки (Mt), м	Описание обозначения точки на местности (при наличии)
	X	Y			
1	2	3	4	5	6
23	479812.43	1436863.60	Аналитический метод	0.10	-
24	479962.94	1436793.91	Аналитический метод	0.10	-
25	479969.20	1436792.43	Аналитический метод	0.10	-
26	480097.02	1436790.99	Аналитический метод	0.10	-
27	480112.03	1436745.79	Аналитический метод	0.10	-
28	480130.02	1436752.16	Аналитический метод	0.10	-
29	480130.69	1436750.26	Аналитический метод	0.10	-
30	480132.35	1436750.85	Аналитический метод	0.10	-
31	480133.00	1436749.02	Аналитический метод	0.10	-
32	480140.42	1436751.65	Аналитический метод	0.10	-
33	480139.77	1436753.49	Аналитический метод	0.10	-
34	480141.42	1436754.07	Аналитический метод	0.10	-
35	480140.75	1436755.96	Аналитический метод	0.10	-
1	480149.70	1436759.32	Аналитический метод	0.10	-
3. Сведения о характерных точках части (частей) границы объекта					
Обозначение характерных точек части границы	Координаты, м		Метод определения координат характерной точки	Средняя квадратическая погрешность положения характерной точки (Mt), м	Описание обозначения точки на местности (при наличии)
	X	Y			
1	2	3	4	5	6
-	-	-	-	-	-

Раздел 3							
Сведения о местоположении измененных (уточненных) границ объекта							
1. Система координат -							
2. Сведения о характерных точках границ объекта							
Обозначение характерных точек границ	Существующие координаты, м		Измененные (уточненные) координаты, м		Метод определения координат характерной точки	Средняя квадратическая погрешность положения характерной точки (Mt), м	Описание обозначения точки на местности (при наличии)
	X	Y	X	Y			
1	2	3	4	5	6	7	8
-	-	-	-	-	-	-	
3. Сведения о характерных точках части (частей) границы объекта							
Обозначение характерных точек части границы	Существующие координаты, м		Измененные (уточненные) координаты, м		Метод определения координат характерной точки	Средняя квадратическая погрешность положения характерной точки (Mt), м	Описание обозначения точки на местности (при наличии)
	X	Y	X	Y			
1	2	3	4	5	6	7	8
-	-	-	-	-	-	-	

Схема расположения границ публичного сервитута

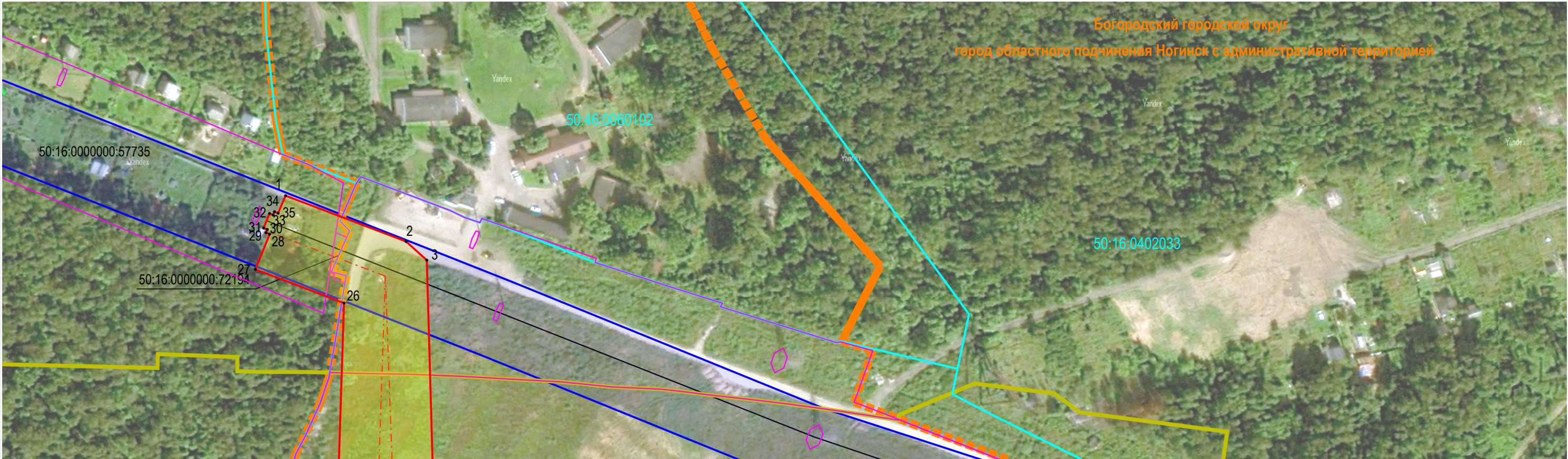


Масштаб 1:6 000

Используемые условные знаки и обозначения:

- проектные границы публичного сервитута
- граница административно-территориальных образований
- постоянная полоса отвода размещения объекта: «Строительство с последующей эксплуатацией на платной основе «Нового выхода на МКАД с федеральной автомобильной дороги М-7 «Волга» на участке МКАД - км 60 (обходы г. Балашиха, Ногинск), Московская область»
- зона планируемого размещения ВЛ 100 кВ "Ногинск - Шульгино"
- охранная зона ВЛ 100 кВ "Ногинск - Шульгино" до реконструкции

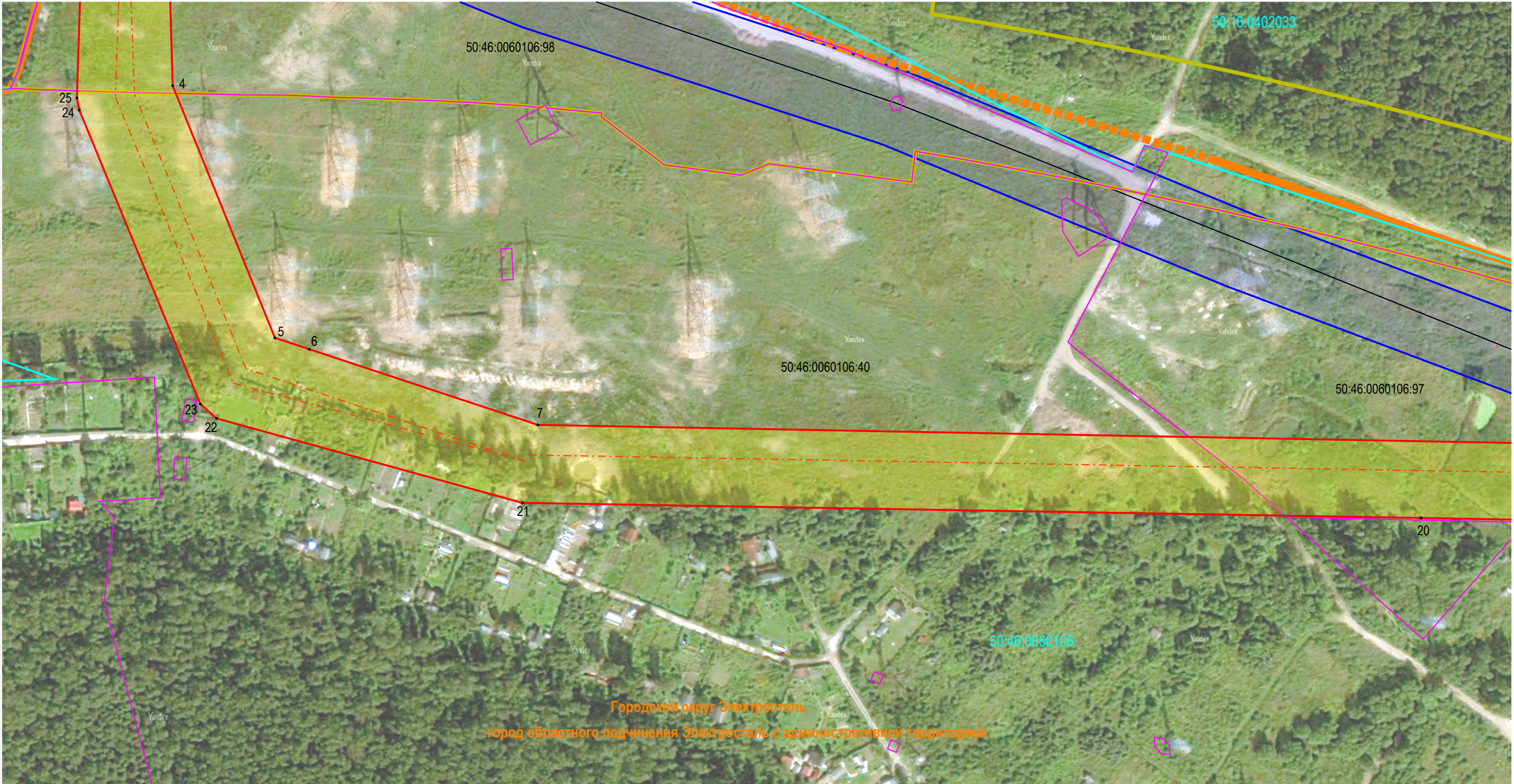
Схема расположения границ публичного сервитута



Используемые условные знаки и обозначения:

- проектные границы публичного сервитута
- 1 - характерная точка проектных границ публичного сервитута
- границы земельных участков
- 50:46:0060106:40 - кадастровый номер земельного участка, сведения о котором внесены в ЕГРН
- граница кадастрового квартала
- 50:16:0402033 - номер кадастрового квартала
- ось ВЛ 100 кВ "Ногинск - Шульгино" после реконструкции
- ось ВЛ 100 кВ "Ногинск - Шульгино" до реконструкции
- граница административно-территориальных образований
- постоянная полоса отвода размещения объекта: «Строительство с последующей эксплуатацией на платной основе «Нового выхода на МКАД с федеральной автомобильной дороги М-7 «Волга» на участке МКАД - км 60 (обходы г. Балашиха, Ногинск), Московская область»
- зона планируемого размещения ВЛ 100 кВ "Ногинск - Шульгино"
- охранный зона ВЛ 100 кВ "Ногинск - Шульгино" до реконструкции

Схема расположения границ публичного сервитута

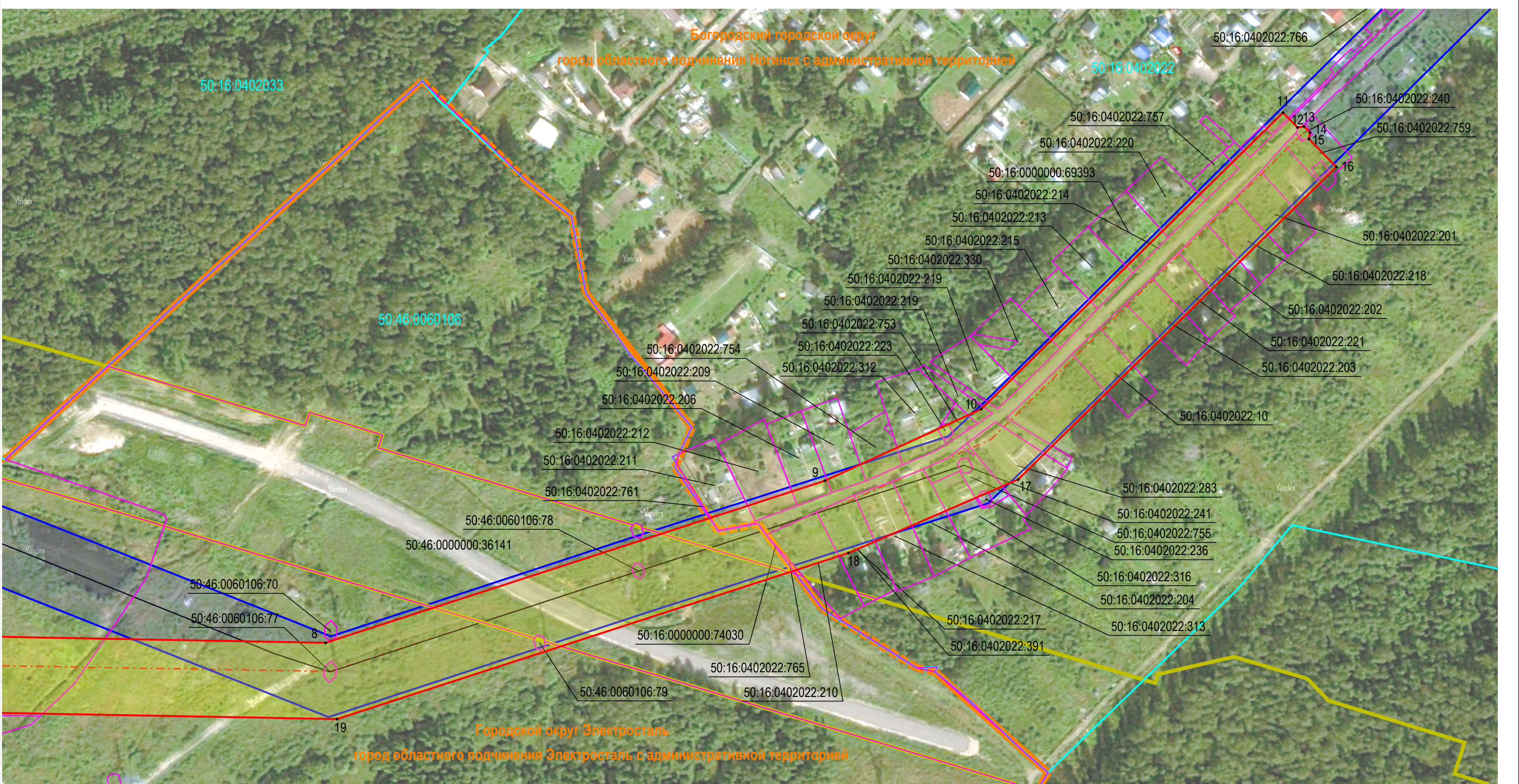


Масштаб 1:2 000

Используемые условные знаки и обозначения:

- условные обозначения представлены на листе № 1

<p align="center">Схема расположения границ публичного сервитута</p>	
---	--



Масштаб 1:2 000

Используемые условные знаки и обозначения:

- условные обозначения представлены на листе № 1