

ОПИСАНИЕ МЕСТОПОЛОЖЕНИЯ ГРАНИЦ

публичный сервитут в целях строительства, реконструкции линейного объекта инфраструктуры: Воздушная линия электропередачи 110 кВ "Краматорская 1" (входит в электросетевой комплекс «Подстанция 110 кВ «Электросталь» №130 с линиями электропередачи»)

(наименование объекта, местоположение границ которого описано (далее - объект))

Раздел 1

Сведения об объекте

№ п/п	Характеристики объекта	Описание характеристик
1	2	3
1.	Местоположение объекта	Московская область
2.	Площадь объекта +/- величина погрешности определения площади (Р +/- Дельта Р)	26311 +/- 57 м²
3.	Иные характеристики объекта	-

Раздел 2

<p align="center">Сведения о местоположении границ объекта</p>

1. Система координат МСК-50, зона 1

2. Сведения о характерных точках границ объекта

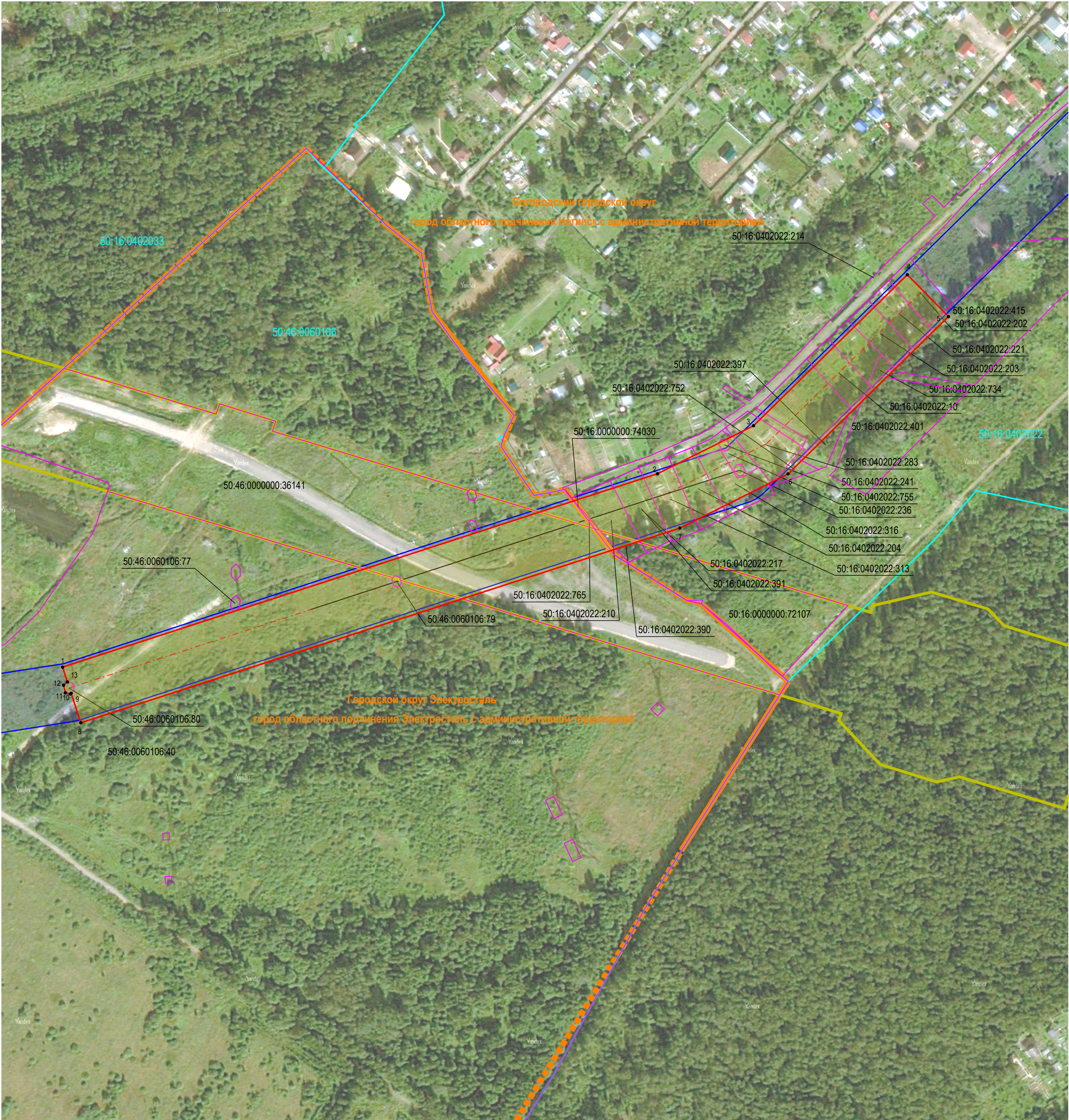
Обозначение характерных точек границ	Координаты, м		Метод определения координат характерной точки	Средняя квадратическая погрешность положения характерной точки (Mt), м	Описание обозначения точки на местности (при наличии)
	X	Y			
1	2	3	4	5	6
1	479762.37	1437603.73	Аналитический метод	0.10	-
2	479912.01	1438003.77	Аналитический метод	0.10	-
3	479947.65	1438067.77	Аналитический метод	0.10	-
4	480055.25	1438168.21	Аналитический метод	0.10	-
5	480027.94	1438197.46	Аналитический метод	0.10	-
6	479915.75	1438092.74	Аналитический метод	0.10	-
7	479875.58	1438020.61	Аналитический метод	0.10	-
8	479724.89	1437617.75	Аналитический метод	0.10	-
9	479744.78	1437610.32	Аналитический метод	0.10	-
10	479744.28	1437609.76	Аналитический метод	0.10	-
11	479744.85	1437606.37	Аналитический метод	0.10	-
12	479750.10	1437604.86	Аналитический метод	0.10	-
13	479752.37	1437607.44	Аналитический метод	0.10	-
1	479762.37	1437603.73	Аналитический метод	0.10	-

3. Сведения о характерных точках части (частей) границы объекта

Обозначение характерных точек части границы	Координаты, м		Метод определения координат характерной точки	Средняя квадратическая погрешность положения характерной точки (Mt), м	Описание обозначения точки на местности (при наличии)
	X	Y			
1	2	3	4	5	6
-	-	-	-	-	-

Раздел 3							
Сведения о местоположении измененных (уточненных) границ объекта							
1. Система координат -							
2. Сведения о характерных точках границ объекта							
Обозначение характерных точек границ	Существующие координаты, м		Измененные (уточненные) координаты, м		Метод определения координат характерной точки	Средняя квадратическая погрешность положения характерной точки (Mt), м	Описание обозначения точки на местности (при наличии)
	X	Y	X	Y			
1	2	3	4	5	6	7	8
-	-	-	-	-	-	-	
3. Сведения о характерных точках части (частей) границы объекта							
Обозначение характерных точек части границы	Существующие координаты, м		Измененные (уточненные) координаты, м		Метод определения координат характерной точки	Средняя квадратическая погрешность положения характерной точки (Mt), м	Описание обозначения точки на местности (при наличии)
	X	Y	X	Y			
1	2	3	4	5	6	7	8
-	-	-	-	-	-	-	

Схема расположения границ публичного сервитута



Масштаб 1:2 000

Используемые условные знаки и обозначения:

- проектные границы публичного сервитута
- характерная точка проектных границ публичного сервитута
- границы земельных участков
- 50:46:0060106:40 - кадастровый номер земельного участка, сведения о котором внесены в ЕГРН
- граница кадастрового квартала
- 50:16:0402033 - номер кадастрового квартала
- ось ВЛ 100 кВ Истомкинская-1" после реконструкции
- ось ВЛ 100 кВ "Истомкинская-1" до реконструкции
- граница административно-территориальных образований
- постоянная полоса отвода размещения объекта: «Строительство с последующей эксплуатацией на платной основе «Нового выхода на МКАД с федеральной автомобильной дороги М-7 «Волга» на участке МКАД - км 60 (обходы г. Балашиха, Иогинск), Московская область»
- зона планируемого размещения ВЛ 100 кВ "Краматорская-1"
- охранный зона ВЛ 100 кВ "Краматорская-1" до реконструкции